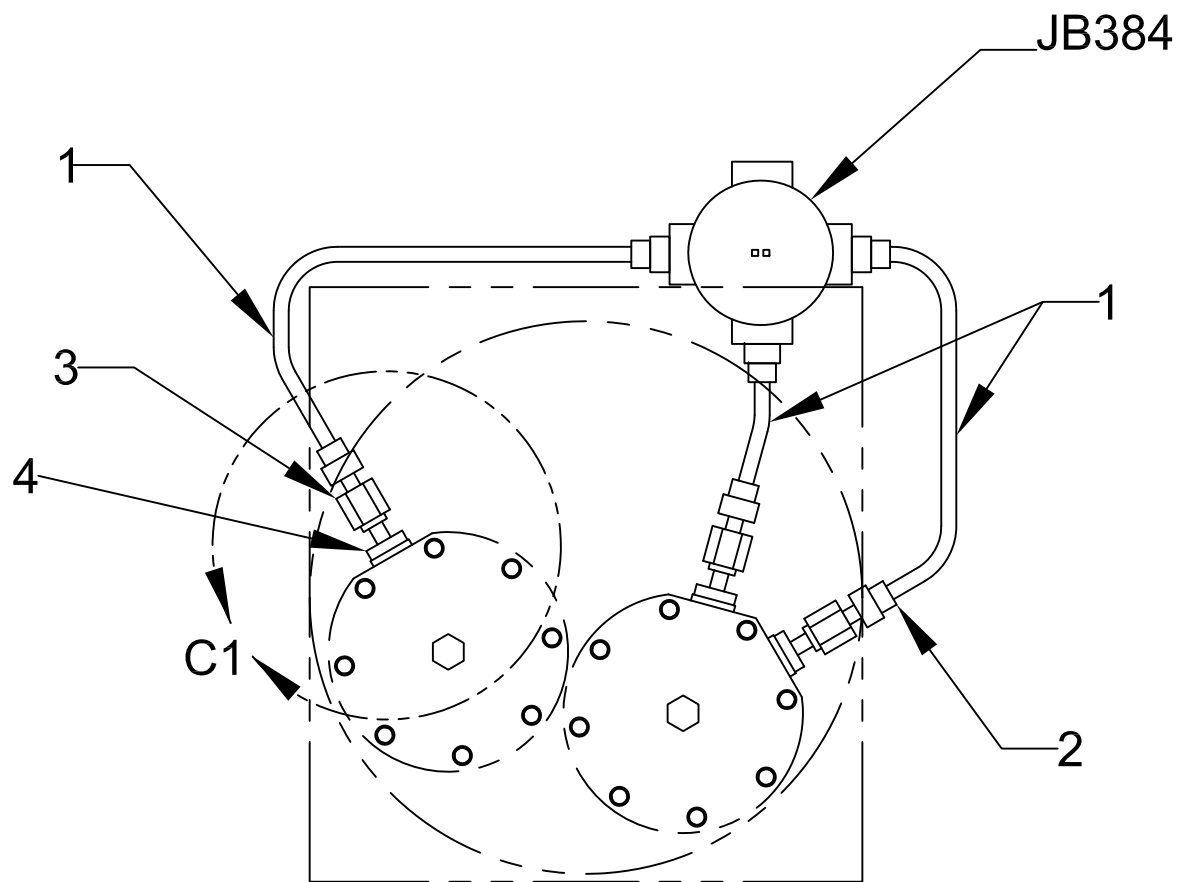
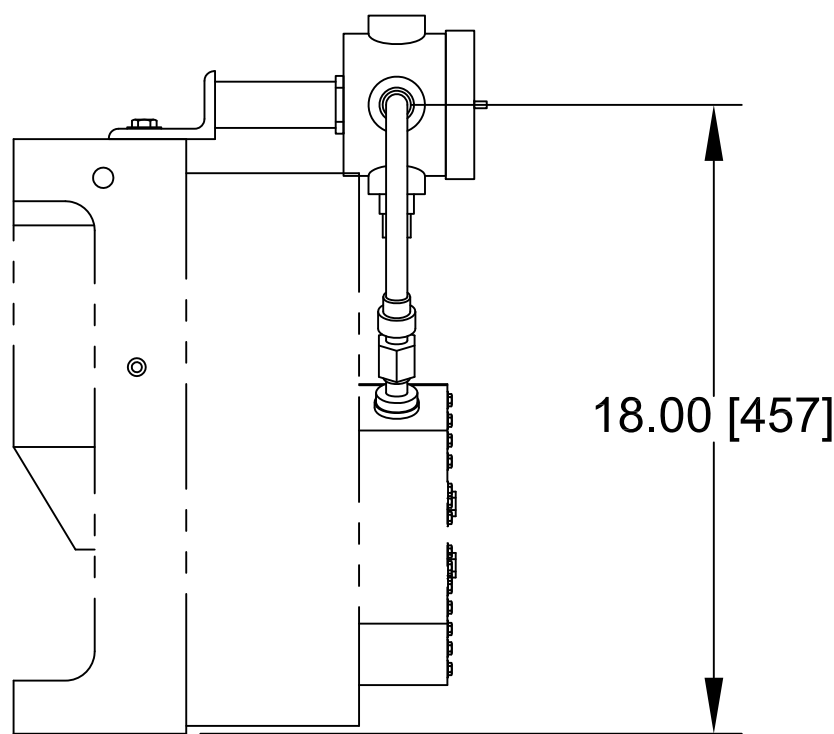
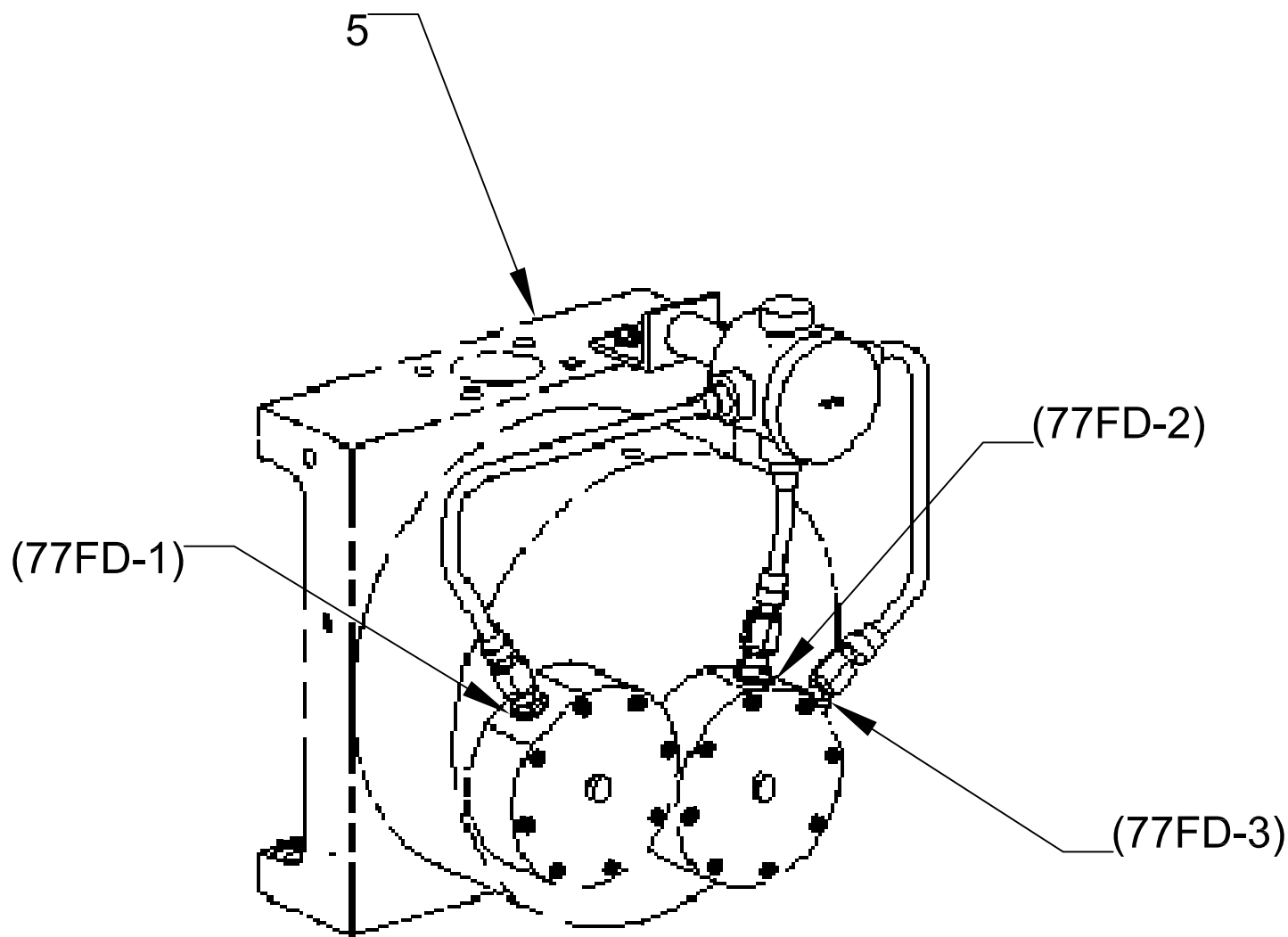
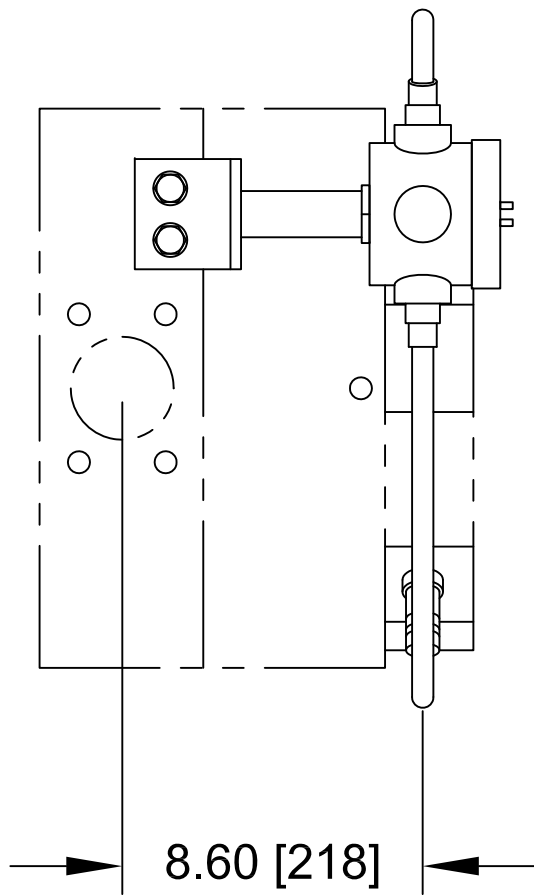


NOTES:

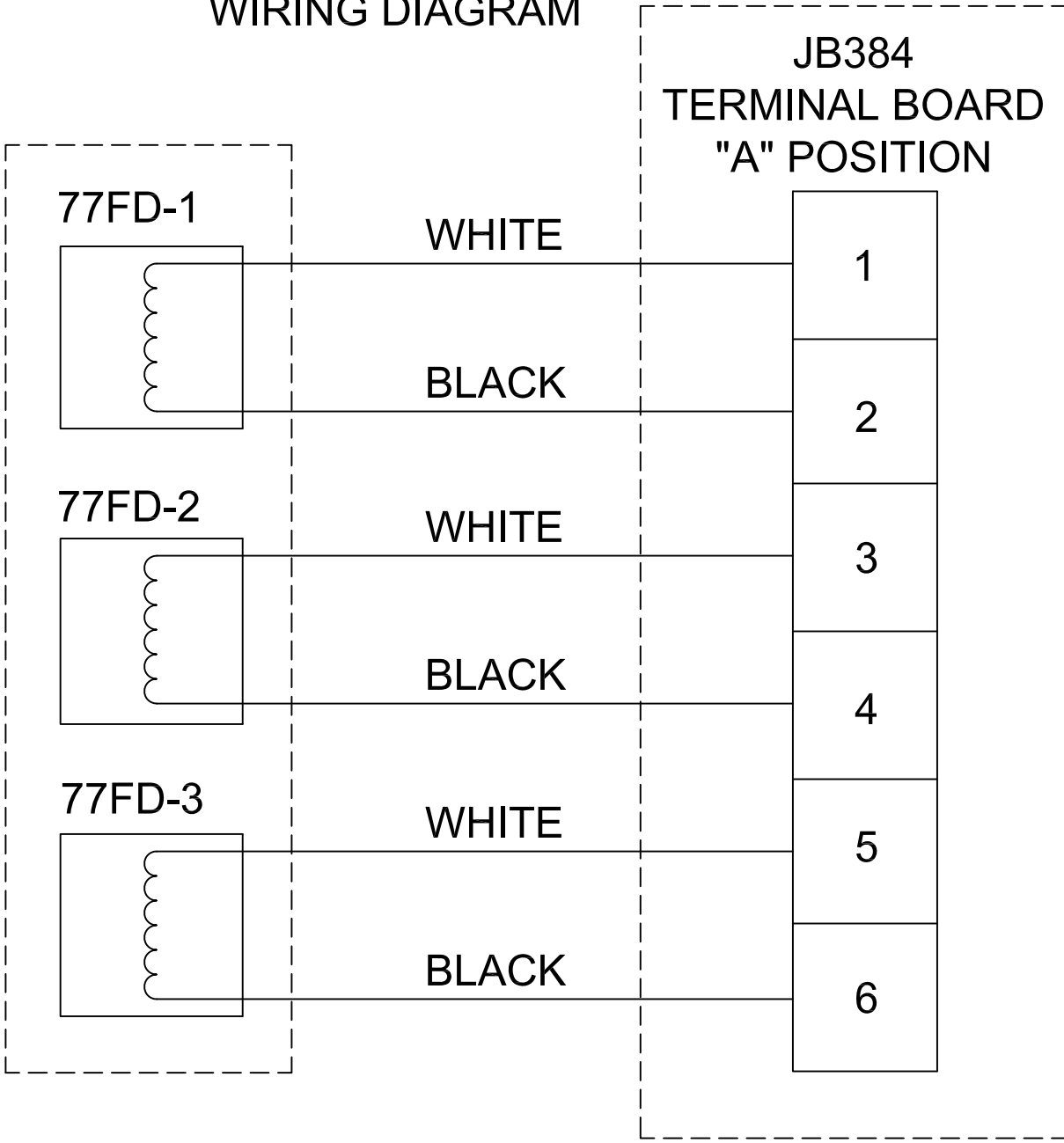
1. FLOW DIVIDER DESIGNED FOR #2 DISTILLATE FUEL. ACCORDING TO GE FUEL SPECIFICATION, REFER TO AGM-02-0204-ESP-P-0055.
2. SPECIFICATIONS AND COMPLIMENTARY DOCUMENTS ARE PROVIDED BY CUSTOMER AS PART OF THE ORIGINAL UNIT DOCUMENTATION.
3. FOR DIMENSION REFER TO AGM-02-0204-PLA-I-0046 (DEVICE SUMMARY)

PARTS LIST			
ITEM	DESCRIPTION	VENDER/PART NUMBER	QTY
1	0.50"OD x 0.06"Wall TUBING - SS	N/A	48"
2	0.50" OD TUBE x 1/2" MALE NPT ADAPTOR	SWAGelok / SS-8-TA-1-8	6
3	MAGNETIC SPEED PICKUP	AL TEK / 70085-1010-403	3
4	5/8" TYPE-A PLAIN WASHER CS	N/A	3
5	FLOW DIVIDER ASSEMBLY	ROPER TYPE 19	1

IMPORTANTE
ESTE PLANO FUE ELABORADO EN AUTOCAD V.2008
CUALQUIER MODIFICACION REALIZADA EN CAMPO
DEBERA SER NOTIFICADO A LA UNIDAD
RESPONSABLE.
QUEDA PROHIBIDO CORREGIR ESTE PLANO SIN
AUTORIZACION DE ESTA UNIDAD.
ALL DIMENSIONS IN BRACKETS [] ARE
MILLIMETER, EXPRESSED DIMENSIONS
ARE INCHES



WIRING DIAGRAM



TIMING GEAR
TOOTH

SEE NOTE 3

ENLARGED VIEW C-1

△					
△					
△					
△					
△					
△	07/07/11	ISSUED FOR CONSTRUCTION	SAB	CB	TK
REV.	FECHA	REVISIONES O MODIFICACIONES	DIBUJO	REVISO	APROBO
REF. FABRICANTE		FABRICANTE		O/C:	

AGM-02-0204-PLA-I-0046 DEVICE SUMMARY			
AGM-02-0204-ESP-P-0055 LIQUID FUEL SPECIFICATION			
215A4435 TUBE & FITTING ASSEMBLY			
348A9200 APPLIED PRATICES			
N° DE DOCUMENTO	DESCRIPCION	REV	FECHA
DOCUMENTOS DE REFERENCIA			
<div><div>DERWICK</div><div>ProEnergy</div><div>CORPOELEC</div><div>Electricidad de Caracas</div><div>SENECA</div></div>			
AMPLIACIÓN DE LA CAPACIDAD DE GENERACIÓN Y TRANSPORTE DE ELECTRICIDAD EN LA ISLA DE MARGARITA			
FLOW DIVIDER & MAK PICKUP			
DUAL FUEL MOD. UNITS 298034 & 298035 (MLI 0508)			
PLANO N°: 409-2956-DF0508FDM	REV: 0	ESCALA: 1:5	PLANO No: AGM-02-0204-PLA-I-0006
PROYECTO N°: 409-2956-1	PROYECTO: 07/07/11	FECHA: 07/07/11	DISK N°
CALCULO:	REVISADO: C. Brown	REVISADO: J. Castillo	ESC./PLOTED:
DIBUJO: S. Boerckel	APROBADO: T. Koontz	APROBADO: M. Monticelli	ARCHIVO:
PAGINA: 1	DE: 1	REV: 0	